

Anliegerinformation zur Baumaßnahme

Sanierung der Querungshilfe an der Einmündung Efmorgenbruchstraße / Kleingärtnerweg

Was wird gebaut?

Die Querungsstelle wird saniert. Es werden neue Geh- und Radwege um die Querungsstelle hergestellt. Im Rahmen der Gesamtmaßnahme erfolgt im Einmündungsbereich Efmorgenbruchstraße/ Kleingärtnerweg eine Erneuerung der Asphaltdecke.

Wo wird gebaut?

In der Efmorgenbruchstraße an der Einmündung Efmorgenbruchstraße/Kleingärtnerweg sowie in den Seitenräumen des Kleingärtnerweges und dem östlichen Waldgebiet unmittelbar an der Einmündung.

Warum wird gebaut?

Die geordnete und sichere Querung von Radfahrern und Fußgängern soll verbessert werden.

Welche Auswirkungen ergeben sich für Sie?

Die Baumaßnahme wird in zwei Bauabschnitten hergestellt. Dazu wird die Efmorgenbruchstraße im Wechsel halbseitig gesperrt. Der Kraftfahrzeugverkehr wird während der Bauzeit mit einer Lichtsignalanlage geregelt.

Die Zufahrt zum Kleingärtnerweg ist von der Efmorgenbruchstraße kommend über die gesamte Bauzeit voll gesperrt. Die Sperrung des Kleingärtnerweges beginnt an der Einmündung „Bei dem Efmorgenbruch/Kleingärtnerweg“ und reicht bis an die Einmündung Efmorgenbruchstraße heran.

Eine Querung durch Fußgänger und Radfahrer über die Efmorgenbruchstraße ist in der gesamten Bauzeit nicht möglich. Dazu wird auch der östlich angrenzende Waldweg voll gesperrt.

Für die Kraftfahrzeuganlieger der Kleingartenvereine sowie für Fußgänger und Radfahrer wird eine Umleitung eingerichtet. Die Umleitungen sind dem beigefügten Plan zu entnehmen.

Wann wird gebaut?

Baubeginn: Voraussichtlich 4. März 2024
Bauende Gesamtmaßnahme: Voraussichtlich 5. April 2024

Weitere Informationen:

Ansprechperson / örtliche Bauleitung:

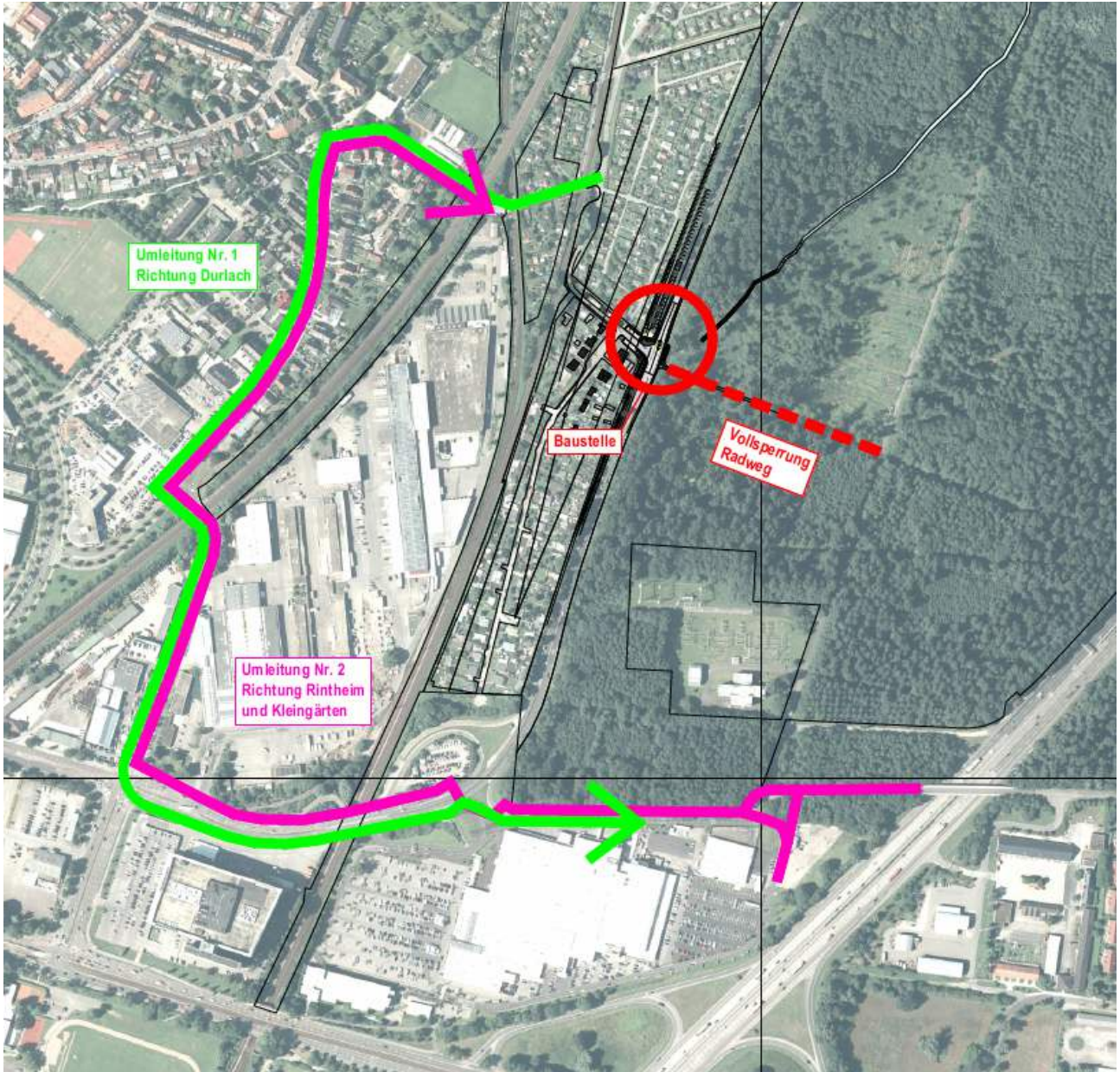
Frau Wambsganß, Telefon: 0721 96232-74, E-Mail: lisa.wambsganss@bit-ingenieure.de

Herr Mutter, Telefon: 0721 96232-91, E-Mail: klaus.mutter@bit-ingenieure.de

Falls Sie zur Miete wohnen bitten wir Sie, Ihre Vermieterin oder Ihren Vermieter zu unterrichten.

Wir bitten um Verständnis für die mit der Baumaßnahme verbundenen Störungen.

Planausschnitt Umleitung Radfahrer/Fußgänger



Planausschnitt Umleitung Kraftfahrzeugverkehr

